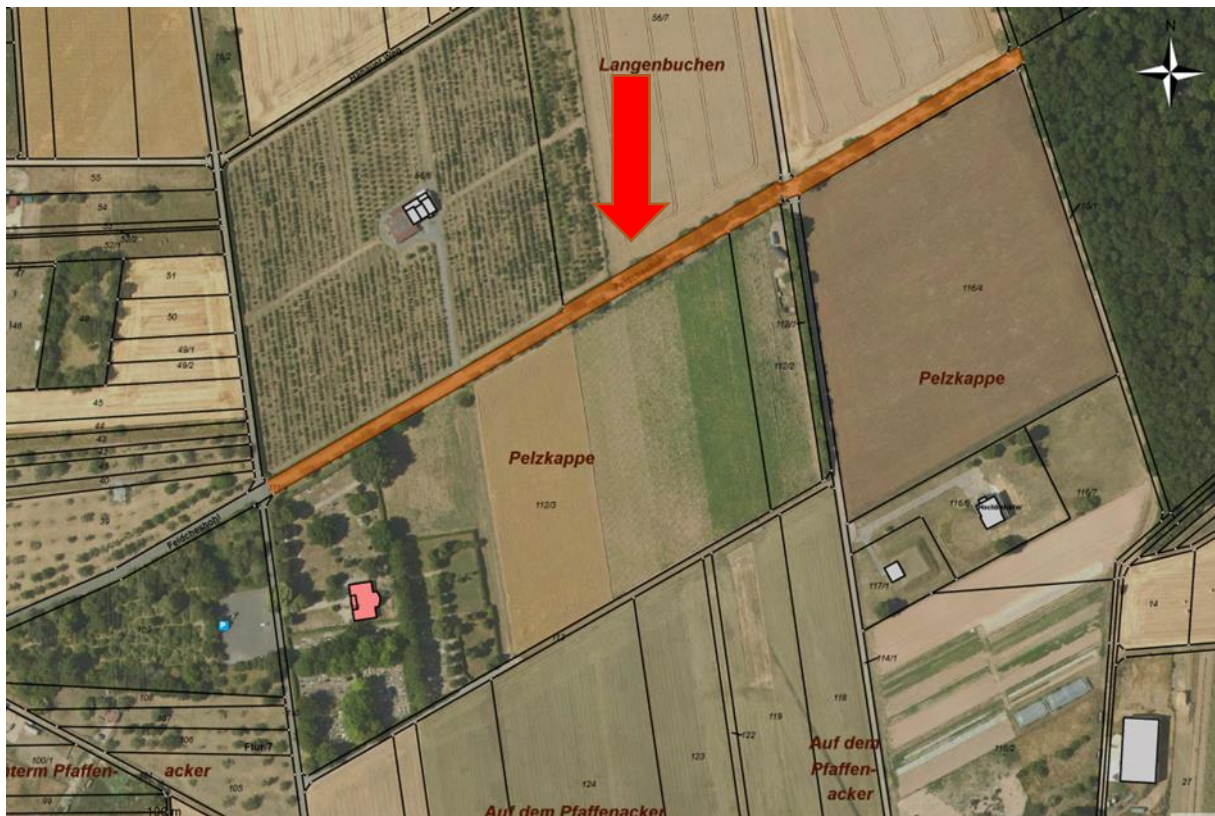


Klein-Karben:

Die beidseitige Obstbaumreihe entlang des Weges „Feldcheshohl“ vom Waldfriedhof Klein-Karben bis zum Wald erreicht man über die Büdesheimer Straße. Das Auto kann auf dem Parkplatz des Waldfriedhofs abgestellt werden. Hier stehen 38 Apfel-, 1 Walnuss-, 3 Pflaumenbäume und 2 Speierlinge.

Ausgenommen sind die beiden Apfelbäume links und rechts des Eingangs der KiTa „Matschepampe“!



Bitte halten Sie sich an den Verhaltenskodex:

- Bitte nur an den gekennzeichneten Bäumen pflücken und diese nicht beschädigen!
- Bitte Wiesen nicht mit dem PKW befahren!
- Bitte keinen Müll zurück lassen!

Die Natur dankt es Ihnen!

Der Naturschutzfonds und die Stadt Karben vertrauen darauf, dass die Bürgerinnen und Bürger verantwortungsbewusst und pfleglich mit Bäumen und Wiesen umgehen, um das Pilotprojekt auf andere Städte und Gemeinden übertragen zu können.